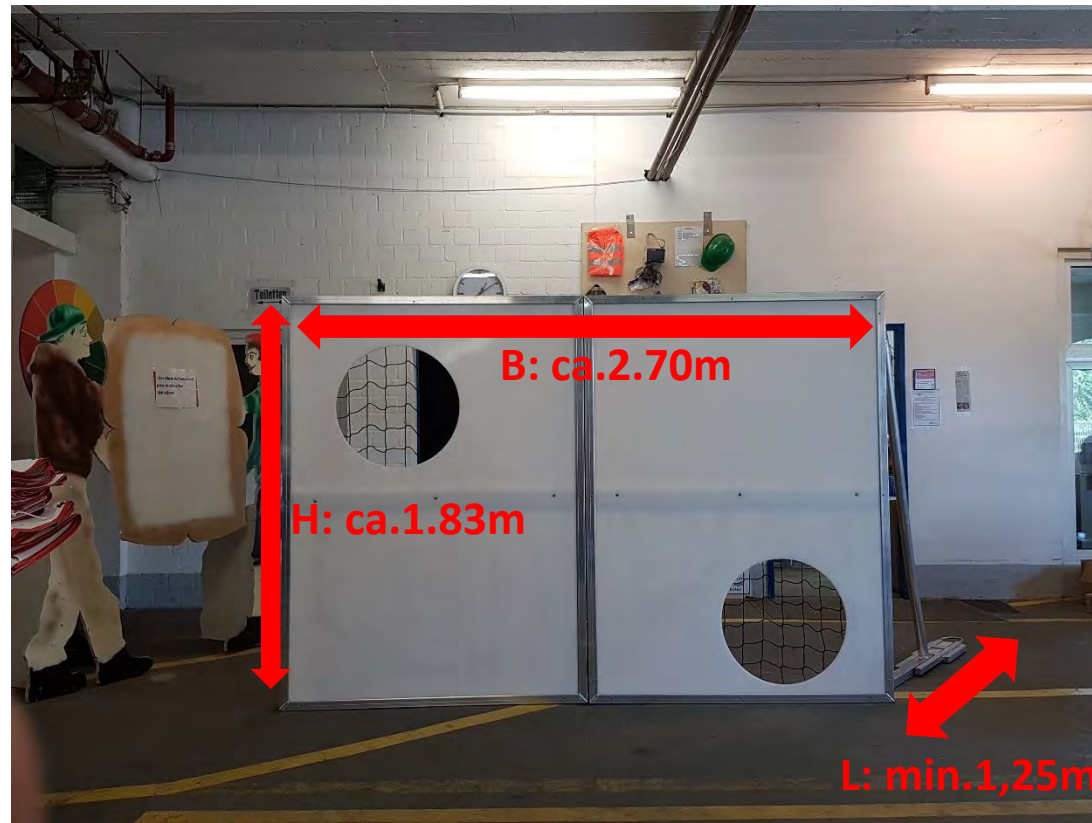


# Torwand Aufbau

Mindestens 2 Leute werden benötigt. Diese sollten Kraft haben und auch nicht zu klein sein.

Gesamtgröße H:183 B: 270 L: min. 125

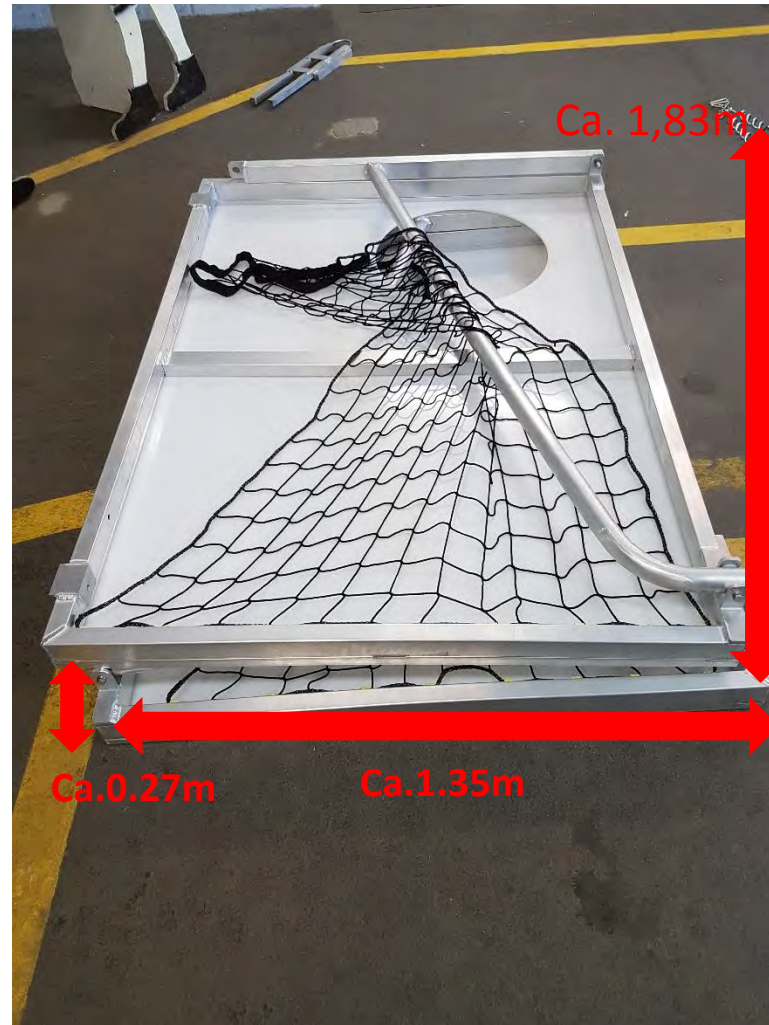
Transport Größe H183 L: 135 B: 27



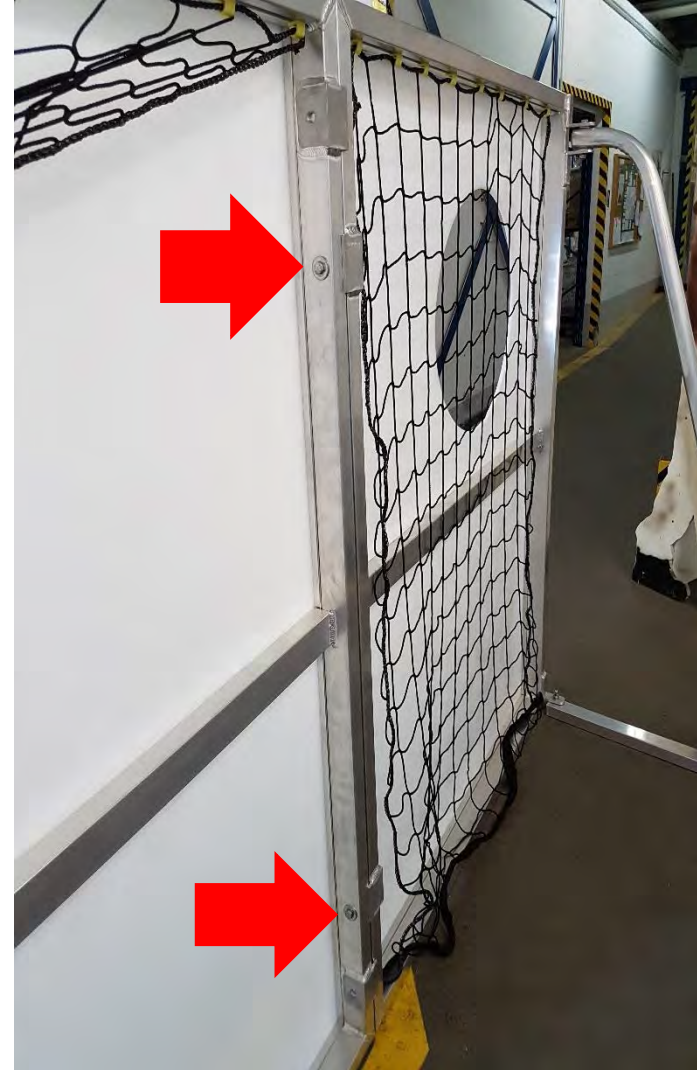
# Einzelteile die verliehen werden

- Torwand bestehend aus 2 Hälften
- 2 x Netze vorinstalliert
- 2 x Zeltanker mit Abdeckkappe schwarz
- 2 x Zusatzgewichte
- 2 x M8.8 Schrauben
- 2 x M8 Muttern
- 2 x Unterlegscheiben

Torwand wird abgebaut  
verliehen. Diese muss  
mit einem Transporter  
abgeholt werden oder  
ähnlichem. **NUR** auf  
Rasenflächen verwenden  
sonst Kippgefahr.



1. Beide Wände aufstellen
2. Sicherungsschrauben anbringen und **fest ziehen**. 2X Ring-Maulschlüssel Größe 13 werden benötigt



# Standfüße aufklappen und Zusatzgewichte für Zeltanker anbringen

**FALSCH**



**RICHTIG**



**Bohrung für Zeltanker**

Zeltanker die schwarze Kappe entfernen. Und durch die Bohrungen in den Boden drehen.

